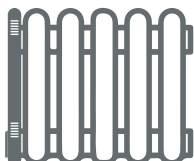


Scandilux

UA

МАСЛЯНИЙ ОБІГРІВАЧ
КЕРІВНИЦТВО З ЕКСПЛУАТАЦІЇ



OH 715
OH 920
OH 1125

- Під час списання приладу в брукт необхідно дотримуватися правил з утилізації масла.
- Не рекомендується експлуатувати обігрівач в приміщенні, площа підлоги якого становить менше 5 м².
- Забороняється розміщувати дрiт живлення поблизу гарячої поверхні приладу.
- Зазначений обігрівач призначений виключно для побутової експлуатації всередині приміщень.

Примітка: гучна робота приладу вважається нормою під час першого вмикання або ж якщо його не експлуатували протягом тривалого часу. Шум приладу зникає, якщо він відпрацює протягом короткого проміжку часу.

СКЛАДОВІ ЧАСТИНИ

- | | | |
|--------------------------|------------------------|-------------------------|
| 1. Ручка для перенесення | 2. Регулятор швидкості | 3. Регулятор термостата |
| 4. Передня кришка | 5. Ребра радіатора | 6. Поворотні ролики |



Модель №	Номінальна напруга та частота	Потужність у ватах
ОН 715	230 В~50 Гц	1500 Вт
ОН 920	230 В~50 Гц	2000 Вт
ОН 1125	230 В~50 Гц	2500 Вт

ЗАПОБІЖНІ ЗАХОДИ

Під час експлуатації електроприладу слід завжди дотримуватися основних запобіжних заходів, зокрема:

- Зазначений прилад не призначений для експлуатації особами (зокрема дітьми) з обмеженими фізичними, сенсорними або розумовими здібностями, а також з дефіцитом досвіду і знань, за винятком випадків, коли вони знаходяться під наглядом або ж проінструктовані щодо експлуатації приладу особою, відповідальною за їх безпеку.
- Необхідно ретельно стежити за тим, щоб діти не гралися з приладом.
- Прилад під'єднується до однофазного джерела змінного струму з напругою, що еквівалентна зазначеній в технічному паспорті.
- Забороняється накривати обігрівач, щоб уникнути його перегрівання.
- Під час експлуатації обігрівача не рекомендується залишати його без нагляду. Якщо прилад не експлуатується, слід встановити його в положення "ВИМК"/"OFF" і від'єднати від електромережі.
- Слід приділяти особливу увагу під час експлуатації обігрівача поблизу з дітьми або ж літніми особами. Під час експлуатації обігрівача не рекомендується залишати його без нагляду.
- Не слід розташовувати обігрівач безпосередньо під розеткою.
- Не рекомендується прокладати дрот під килимовим покриттям або накривати його декоративними килимками, бігунками тощо.

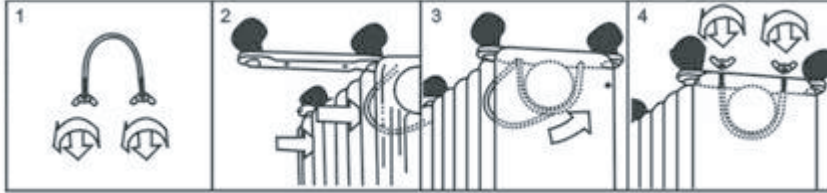
Дріт слід розташовувати подалі від зони масового руху та в місцях, де буде неможливо через нього перечепитися.

- Забороняється експлуатувати обігрівач з пошкодженим дротом або штекером живлення, якщо він вийшов з ладу, або ж зазнав пошкодження в результаті падіння.
- Виробник, його представник або ж фахівець з обслуговування мають виконати заміну пошкодженого дроту живлення з метою уникнення небезпеки.
- Використання подовжувача не рекомендується, оскільки це може призвести до перегріву обігрівача та викликати пожежу.
- Обігрівач експлуатується у приміщенні з належною вентиляцією. Слід уникати потрапляння сторонніх предметів в будь-які вхідні або вихідні отвори. В жодному разі не можна перекривати вхідні або вихідні отвори задля уникнення ймовірної пожежі.
- Забороняється експлуатувати прилад на м'яких поверхнях по типу ліжка, що можуть заблокувати отвори. Обігрівач слід експлуатувати лише на рівній та сухій поверхні.
- Забороняється розташовувати зазначений обігрівач поблизу легкозаймистих матеріалів, поверхонь або речовин, оскільки це може привести до пожежі. Матеріали, поверхні або речовини мають знаходитися на відстані щонайменше 1 м від передньої частини обігрівача і подалі від бічної та задньої частини.
- Забороняється експлуатувати обігрівач в гаражах, майстернях або місцях зберігання бензину, фарби або ж інших легкозаймистих рідин, оскільки обігрівач містить гарячі деталі, що генерують іскри.
- Забороняється експлуатувати зазначений обігрівач поблизу ванни, душу або ж басейну. Слід уникати розміщення обігрівача в місцях, де він може потрапити у ванну або ж будь-який інший резервуар з водою або рідиною.
- Під час експлуатації зазначений обігрівач нагрівається. Щоб уникнути опіків і травм не рекомендується доторкатися відкритими ділянками шкіри до гарячих поверхонь. Для пересування виробу за можливості користуватися ручками.
- На одному електричному контурі з обігрівачем не можна розташовувати жодні сторонні прилади, оскільки це може призвести до перевантаження.
- Зазначений обігрівач заповнений належною кількістю спеціального масла. Ремонтні заходи з відкриття масляного контейнера проводить виключно виробник або ж його відділ з обслуговування

ІНСТРУКЦІЇ З МОНТАЖУ

Обігрівач поставляється в комплекті з від'єднаними ніжками. Перед експлуатацією обігрівача необхідно закріпити його ніжки.

УВАГА! Експлуатація без прикріплених ніжок заборонена. Експлуатація обігрівача виконується лише у вертикальному положенні (ніжки внизу, елементи управління зверху). Зміна положення може становити небезпеку.



1. Перевернути та покласти корпус радіатора на поверхню без подряпин та забезпечити його надійне розташування.

2. Відкрутити крильчасті гайки з U-подібного болта в комплекті та закріпити U-подібний болт на U-подібному фланці між першим і другим ребрами (біля передньої кришки).

3. Щоб закріпити монтажну пластину ролика на корпусі радіатора, слід встановити різьбові кінці U-подібного болта в отвори на монтажній пластині ролика.

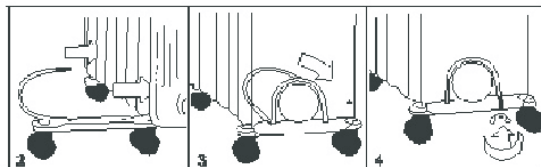
4. Нагвинтити крильчасті гайки на U-подібний болт і надійно затягнути крильчасту гайку.

Примітка: не слід перетягувати, оскільки це може пошкодити фланець радіатора.

5. Відкрутити сферичну гайку ролика, вирівняти вал відносно отвору монтажної пластини ролика, потім встановити і нагвинтити сферичну гайку.

6. Повторно виконати кроки 2, 3, 4 і 5 на задній частині радіатора, щоб встановити задні ролики.

Примітка: задні ролики мають встановлюватися між двома торцевими ребрами.



ІНСТРУКЦІЯ З ЕКСПЛУАТАЦІЇ

1. Перед експлуатацією встановити обігрівач на рівній та стійкій поверхні. Будь-який нахил може пошкодити прилад.
2. Встановити всі елементи керування в положення "ВИМК"/"OFF", а штекер під'єднати до належним чином заземленої розетки. Перевірити надійність встановлення штекера.
3. Встановити регулятор термостата обертом за годинниковою стрілкою в положення "МАКС"/"MAX" і увімкнути обігрівач у наступних режимах: перемикач I для слабого нагріву, перемикач II для середнього нагріву і обидва перемикачі для сильного нагріву.
4. Коли температура в приміщенні досягає бажаного рівня, виконати повільний оберт регулятора термостата проти годинникової стрілки, щоб контрольний індикатор згас. Після цього термостат лишають з відповідними налаштуваннями. Якщо температура в приміщенні опускається нижче заданої, пристрій автоматично вмикається задля досягнення заданої температури. Таким чином підтримується постійна температура в приміщенні за найбільш економічного витрачання електроенергії.
5. Якщо треба змінити налаштування температури в приміщенні, слід виконати оберт регулятора термостата за годинниковою стрілкою, щоб підвищити температуру, або ж проти годинникової стрілки, щоб її знизити.
6. Зазначений обігрівач обладнаний системою захисту від перегріву, яка вимикає обігрівач в разі надмірного перегріву його деталей.
7. Повне вимикання обігрівача виконується встановленням всіх елементів управління в положення "ВИМК"/"OFF" та видаленням дроту живлення з розетки.

ОЧИЩЕННЯ ТА ТЕХНІЧНЕ ОБСЛУГОВУВАННЯ

1. Перед очищенням рекомендується видалити дріт живлення з розетки та охолодити радіатор.
2. Протерти радіатор м'якою та вологою (не мокрою) тканиною.


УВАГА!

Забороняється занурювати обігрівач у воду.

Забороняється використовувати засоби для чищення по типу миючих засобів та абразивних матеріалів.

Уникати потрапляння вологи всередину, оскільки це становить небезпеку.

3. Обігрівач зберігають в чистому та сухому приміщенні, попередньо змотавши кабель на катушку.
4. Забороняється самостійно ремонтувати обігрівач у разі його несправності або пошкодження, оскільки це може призвести до пожежі або ж ураження електричним струмом.

Належна утилізація зазначеного виробу	
	Це маркування свідчить про те, що виріб не підлягає утилізації разом з іншими побутовими відходами на всій території ЄС. Щоб запобігти ймовірній шкоді навколишньому середовищу або ж здоров'ю людини від неконтрольованої утилізації відходів, слід відповідально ставитися до їх переробки, сприяючи екологічному повторному застосуванню матеріальних ресурсів. Щоб повернути використаний пристрій можна скористатися системами повернення та збору або ж звернутися до продавця, у якого було придбано виріб. Таким чином виріб надсилається на екологічно безпечну переробку.